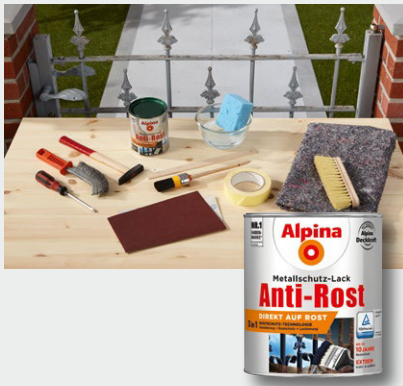


So befreien Sie Ihren Gartenzaun und Co. von Rost:

Das benötigte Material:



- Malervlies
- Hammer
- Drahtbürste
- Schleifpapier
- Schwamm und Seifenlauge
- Klares Wasser
- Handfeger
- Malerkrepp
- Schlitz-Schraubenzieher
- Alpina Anti-Rost Metallschutz-Lack
- Hochwertige Ringpinsel für lösemittelhaltige Lacke mit Naturborsten
- Folie oder Tüte
- Terpentinersatz oder Pinselreiniger

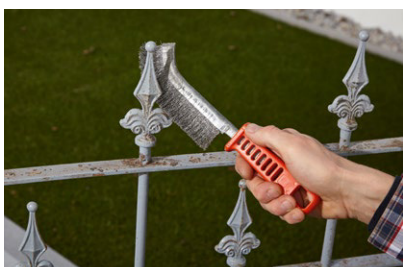
Beim Lackieren kommt es immer auch auf das richtige Werkzeug an: Bei den **Alpina Anti-Rost Metallschutz-Lacken** handelt es sich um Kunstharz-Lacke, daher eignen sich Pinsel aus Naturborsten, denn diese sorgen für die leichte Verarbeitung und den optimalen Verlauf.

Mit einem Pinsel können Sie auch direkt aus der Lackdose arbeiten. Greifen Sie bei größeren Flächen besser zu Lackrollern mit diesen können Sie schnell und einfach lackieren und sie sorgen für eine einheitliche und feine Oberfläche. Bei größeren Werkzeugen wie z.B. einem solchen Lackroller sollten Sie den Lack vorher in eine Lackwanne umfüllen.

1. Schritt – die Vorbereitung:

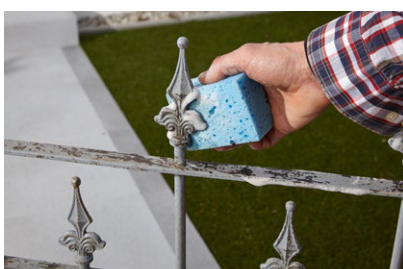


Für einen effektiven Metallschutz müssen Sie zuerst alle Rostnester mit einem Hammer aufschlagen.



Bürsten Sie anschließend grobe Roststellen mit einer Drahtbürste ab. So entfernen Sie losen Rost. Der **Alpina Anti-Rost Metallschutz-Lack** hält zwar auf Rost, jedoch muss der Untergrund tragfähig sein.

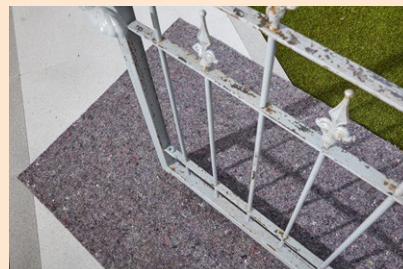
Damit der Lack später gut haftet, fegen Sie den Zaun gründlich mit einem Handfeger ab, um ihn vom Schleifstaub zu befreien.



Als nächstes sollten Sie etwaige Verschmutzungen zuerst mit Seifenlauge und anschließend mit klarem Wasser abwaschen. Lassen Sie Ihr Objekt gut trocknen, denn der **Alpina Anti-Rost Metallschutz-Lack** haftet nur auf trocknen Untergründen.

★ Tipps der Farbexperten: So minimieren Sie den Reinigungsaufwand schon vor dem Lackieren!

Schützen Sie die Umgebung, indem Sie vor dem Lackieren ein Malervlies unter dem Zaun ausbreiten.



Kleben Sie den Dosenrand mit Malerkrepp ab, so bleibt er sauber und Sie können nach getaner Arbeit die Lackdose wieder leicht mit dem Deckel verschließen. Wird der Dosenrand nicht abgeklebt, sollte er vor dem Verschließen der Dose gereinigt werden, da sonst Lackreste am Rand die Dose mit dem Deckel verkleben können.



Um den Reinigungsaufwand nach dem Lackieren weiter zu verringern, kleben Sie auch das obere Ende der Borsten des Pinsels mit Malerkrepp ab.



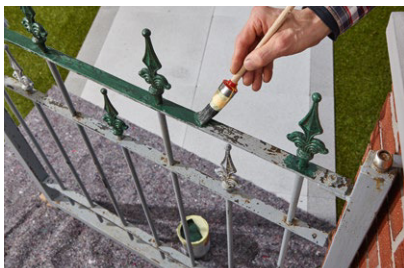
Sie können ein Stück Malerkrepp über der geöffneten Lackdose befestigen, um den Pinsel während des Lackierens daran abzustreifen – so wird der Rand nicht unnötig verunreinigt.



Öffnen Sie die Lackdose vorsichtig mit einem Schraubenzieher. Das geht am besten, wenn Sie Stück für Stück den Deckel rundum anheben. Wird der Deckel nur an einer Stelle kräftig angehoben, kann es dazu kommen, dass er sich verbiegt und später nicht mehr vollständig schließt.

Es kann sein, dass sich der Lack etwas abgesetzt hat. Das ist kein Qualitätsmangel, sondern ein normaler Vorgang, der bei Lacken über die Zeit eintreten kann. Damit er wieder eine gleichmäßige Konsistenz bekommt, rühren Sie den Lack immer vollständig mit einem Rührholz auf.

2. Schritt – Metall-Objekt lackieren:



Nun kann es losgehen: Streichen Sie den Metallzaun mit einer satten Schicht **Alpina Anti-Rost Metallschutz-Lack**.

Sie benötigen keine spezielle Grundierung, da diese dank der **3in1-Rostschutz-Technologie** bereits im Metallschutz-Lack integriert ist. Diese Technologie beinhaltet: **Grundierung, Rostschutz und Lackierung**.

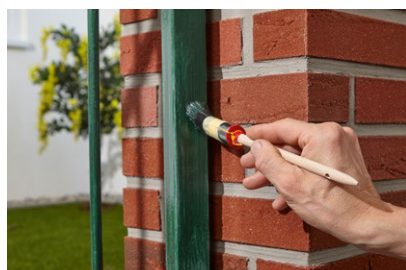
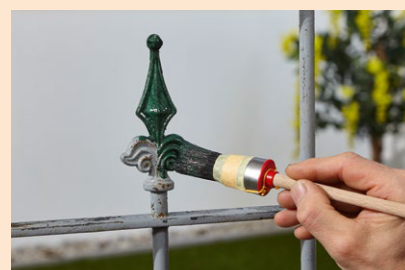
★ Tipps der Farbexperten: So minimieren Sie den Reinigungsaufwand schon vor dem Lackieren!

Achten Sie dabei darauf, alle Stellen gleichmäßig zu lackieren. Verwenden Sie nicht zu viel Lack, da er sonst unschöne Laufnasen bilden kann. Um Ansätze zu vermeiden, sollten Sie möglichst nass in nass arbeiten.



Lassen Sie die erste Lackschicht 8 Stunden trocknen.

Während der Trockenzeiten können Sie den Pinsel luftdicht in einer Folie oder Plastiktüte aufbewahren, so sparen Sie sich einen Reinigungsschritt für den Pinsel.



Tragen Sie nach **8 Stunden Trockenzeit** eine zweite Schicht **Alpina Anti-Rost Metallschutz-Lack** auf. Achten Sie auch hier wieder auf eine gleichmäßige Verteilung des Lacks.



Nach weiteren 8 Stunden Trockenzeit ist die volle Rostschutz-Wirkung des **Alpina Anti-Rost Metallschutz-Lacks** gegeben.

★ Tipp der Farbexperten:

Streichen Sie die verwendeten Streichwerkzeuge gut aus und reinigen Sie sie anschließend in Terpentinersatz oder Pinselreiniger.

