

# Technische Information

## Alpina Farbrezepte ROST-OPTIK

Effekt-Farbe für innen – für einzigartiges Rost-Design

### Werkstoff

#### Verwendungszweck:

Alpina Farbrezepte ROST-OPTIK ist eine Effektbeschichtung für innen. Hell-Dunkel-Effekte, die eine rost-typische unregelmäßige Optik bewirken.

#### Eigenschaften:

Wasserverdünnbar, geruchsarm. Reinigungsfähig mit Wasser und neutralen Haushaltsreinigern.

#### Produktdeklaration nach VdL-RL01:

Inhaltsstoffe: Polyacrylatharz, Perlglanzpigmente (Aluminium), Buntpigmente, Quarzsand, Wasser, Filmbindehilfsmittel, Additive, Konservierungsmittel. Enthält: 2-Methyl-2H-isothiazol-3-on, 1,2-Benzisothiazol-3(2H)-on und ein Gemisch aus 5-Chlor-2-methyl-2H-isothiazol-3-on und 2-Methyl-2H-isothiazol-3-on (3:1) < 15 ppm.

#### Beratung für Isothiazolinonallergiker und weitere Informationen:

Alpina-Hotline 0800/123 88 87 (kostenfrei aus dem deutschen Festnetz).

#### Bindemittel:

Kunststoffdispersion nach DIN 55 945.

#### Farbtöne im Set erhalten:

Rostbraun und Rostorange.

#### Glanzgrad:

Changiert matt bis glänzend.

#### Gefahrenhinweise/ Sicherheitshinweise:

Kann allergische Hautreaktionen verursachen. Ist ärztlicher Rat erforderlich, Verpackung oder Kennzeichnungsetikett bereithalten. Darf nicht in die Hände von Kindern gelangen. Während der Verarbeitung und Trocknung für gründliche Belüftung sorgen. Essen, Trinken und Rauchen während des Gebrauchs des Produktes ist zu vermeiden. Nicht in die Augen, auf die Haut oder auf die Kleidung gelangen lassen. Schutzhandschuhe/Augenschutz tragen. **BEI BERÜHRUNG MIT DER HAUT:** Mit viel Wasser und Seife waschen. Nicht in die Kanalisation, Gewässer oder ins Erdreich gelangen lassen. Reinigung der Werkzeuge sofort nach Gebrauch mit Wasser und

Seife. Bei Schleifarbeiten Staubfilter P2 verwenden. Spritznebel nicht einatmen. Kombifilter A2/P2 verwenden.

#### Grenzwert für den VOC-Gehalt

dieses Produktes (Kat. A/a): 30 g/l (2010). Dieses Produkt enthält max. 30 g/l VOC.

**GISCODE:** BSW20

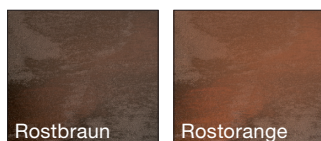
#### Lagerung:

Kühl, aber frostfrei. Angebrochene Gebinde fest verschlossen aufbewahren.

#### Entsorgung:

Flüssige Materialreste bei der Sammelstelle für Altfarben/Altlacke abgeben, eingetrocknete Materialreste als Bau- und Abbruchabfälle oder als Siedlungsabfälle bzw. Hausmüll entsorgen. Inhalt und Behälter in Übereinstimmung mit den lokalen, regionalen, nationalen und internationalen Vorschriften der Entsorgung zuführen. Abfall sollte nicht über Abwässer entsorgt werden.

Farbtöne:



Set-Inhalt:



**Packungsgröße:** Kreativ-Set für ca. 10 m<sup>2</sup>

**Anstrichaufbau:**

Alpina Farbrezepte ROST-OPTIK in einem Arbeitsgang individuell mit der Alpina Bürste auftragen. Auf kontrastreichen sowie rohen Untergründen empfiehlt sich ein Voranstrich mit Alpinaweiß. Stark saugende Untergründe sollten mit Alpina Tiefgrund LF vorbehandelt werden.

**Auftragsverfahren:**

Beide Farbtöne der Alpina Farbrezepte ROST-OPTIK mit der Alpina Bürste abwechselnd auf die Fläche auftragen und leicht ineinander verbürsten. Je nach Geschmack die Menge der einzelnen Farbtöne wählen. Nach dem Verbürsten der beiden Töne ineinander, die Fläche, je nach eigenem Geschmack, senkrecht, waagrecht oder kreuz und quer nachbürsten. Die Fläche von einer Ecke zur anderen, Stück für Stück, fertig stellen.

**Reinigung der Werkzeuge:**

Sofort nach Gebrauch mit Wasser.

**Verbrauch:**

Ca. 120 ml/m<sup>2</sup> pro Arbeitsgang auf glattem Untergrund.

**Untere Temperaturgrenze bei der Verarbeitung:**

+5° C für Untergrund und Umluft.

**Trockenzeit:**

Bei +20° C und 65 % rel. Luftfeuchte nach 4–6 Stunden oberflächentrocken. Nach 12 Stunden trocken. Bei niedrigerer Temperatur und höherer Luftfeuchte verlängern sich diese Zeiten.

**Die Untergründe müssen frei von Verschmutzungen, trennenden Substanzen, trocken und glatt sein.**

Der ideale Untergrund für den optimalen Effekt von Farbrezepten ROST-OPTIK ist glatt. Auch strukturierte Untergründe sind geeignet, erzeugen jedoch ein anderes Oberflächenergebnis.

**Gipskartonplatten:**

Spachtelgrate abschleifen.  
Ein Grundanstrich mit Alpina Tiefgrund LF.

**Beton:**

Evtl. vorhandene Trennmittelrückstände mit einem fettlösenden Haushaltsreiniger sowie mehrende, sandende Substanzen durch Abbürsten entfernen. Ein Grundanstrich mit Alpina Tiefgrund LF.

**Tragfähige, glatte Altanstriche oder Kunstharzputz-Beschichtungen:**

Gut erhaltene Altanstriche (waschbeständig) können direkt bearbeitet werden. Glänzende Altanstriche anrauen.

**Leimfarbenanstriche:**

Sorgfältig grundrein abwaschen, ein Grundanstrich mit Alpina Tiefgrund LF mit der Bürste auftragen.

**Neugestrichene, festhaftende, glatte Tapeten oder Vliestapeten:**

Festhaftende Tapeten, die mit einem Dispersionskleber verklebt wurden, können direkt bearbeitet werden. Ungestrichene Papierwerkstoffe sollten erst 1–2 Anstriche mit Alpinaweiß erhalten.

Bei Vliestapeten ist der Hinweis des Vliestapetenherstellers zu beachten.

**Nichtfesthaftende Tapeten:**

Restlos entfernen. Kleister und Makulaturreste restlos abwaschen, ein Grundanstrich mit Alpina Tiefgrund LF.

**Schimmelbefallene Flächen:**

Schimmelbelag durch Abwaschen/Abbürsten entfernen. Flächen mit Schimmelreiniger durchwaschen und gut trocknen lassen. Es empfiehlt sich, die Ursachen des Schimmelbefalls zu ergründen und möglichst abzustellen.

Grundanstrich mit Alpina Bad- und Küchen-Spezialfarbe vornehmen.

**Flächen mit Nikotinflecken:**

Stärkere Verschmutzungen auf glatten Flächen abwaschen. Auf rauen Untergründen trocken abbürsten. Grundanstrich mit Alpina Nikotinsperre vornehmen.

**Kleine Fehlstellen:**

Nach entsprechender Vorarbeit mit geeignetem Mörtel oder Spachtelmassen mit Alpina Tiefgrund LF grundieren.

**Technische Information Nr. 13221 · Stand: August 2019**

Diese Technische Information ist auf Basis des neuesten Standes der Technik und unserer Erfahrungen zusammengestellt worden. Im Hinblick auf die Vielfalt der Untergründe und Objektbedingungen wird jedoch der Käufer/Anwender nicht von seiner Verpflichtung entbunden, unsere Werkstoffe in eigener Verantwortung auf ihre Eignung für den vorgesehenen Verwendungszweck zu prüfen.

**Alpina Farben GmbH**

Roßdörfer Straße 50  
D-64372 Ober-Ramstadt  
Alpina-Hotline Tel.-Nr. 0800/123 88 87  
(kostenfrei aus dem deutschen Festnetz)  
[www.alpina-farben.de](http://www.alpina-farben.de)